



[contact@immobilisproject.fr](mailto:contact@immobilisproject.fr)

[www.immobilisproject.fr](http://www.immobilisproject.fr)

[www.imagineleparc.fr](http://www.imagineleparc.fr)



**IMAGINE  
LE PARC**

BY  
**IMMOBILIS  
PROJECT<sup>FR</sup>**

**IMMOBILIS PROJECT**

*IMAGINE LE PARC*

*T1, T2, T3, T4/T5*

# Un programme de Standing

Traversants pour la plupart, les charmants appartements du 2 au 5 pièces proposent de belles pièces où il fait bon vivre. Chaque appartement a été minutieusement pensé, afin d'offrir des espaces où il fait bon vivre!

## En toute élégance

La résidence Imagine Le Parc offre de grandes ouvertures sur l'extérieur. Les propriétaires pourront ainsi profiter de larges terrasses dans les derniers étages mais également de balcons et de loggias dans les niveaux intermédiaires. Chaque appartement de la résidence Imagine LE PARC a été pensé pour être fonctionnel. Les séjours offrent de beaux volumes et profitent d'une grande luminosité du fait de leur orientation mais également grâce aux baies vitrées qui donnent sur des terrasses, loggias ou balcons, prolongeant ainsi les pièces.

### Accès Routier

|                      |         |
|----------------------|---------|
| AUTOROUTE A86        | 4,5 KM  |
| PORTE DE BERCY       | 9 KM    |
| PÉRIPÉRIQUE PARISIEN | 9 KM    |
| PARIS                | 12,9 KM |

### Transport

|                                  |       |
|----------------------------------|-------|
| RER A - CHAMPIGNY - ST MAUR      | 850 m |
| AÉROPORT PARIS-ORLY              | 16 KM |
| AÉROPORT PARIS-CHARLES DE GAULLE | 28 KM |

### Commerces & services

|                                  |        |
|----------------------------------|--------|
| AUCHAN SUPERMARCHÉ               | 550 m  |
| MARCHÉ CHAMPIGNOL                | 850 m  |
| PHARMACIE                        | 1400 m |
| CENTRE HOSPITALIER I. DE CRÉTEIL | 4500 m |
| MAIRIE                           | 2000 m |
| VÉTÉRINAIRE                      | 200 m  |
| CENTRE DE SANTÉ                  | 50 m   |

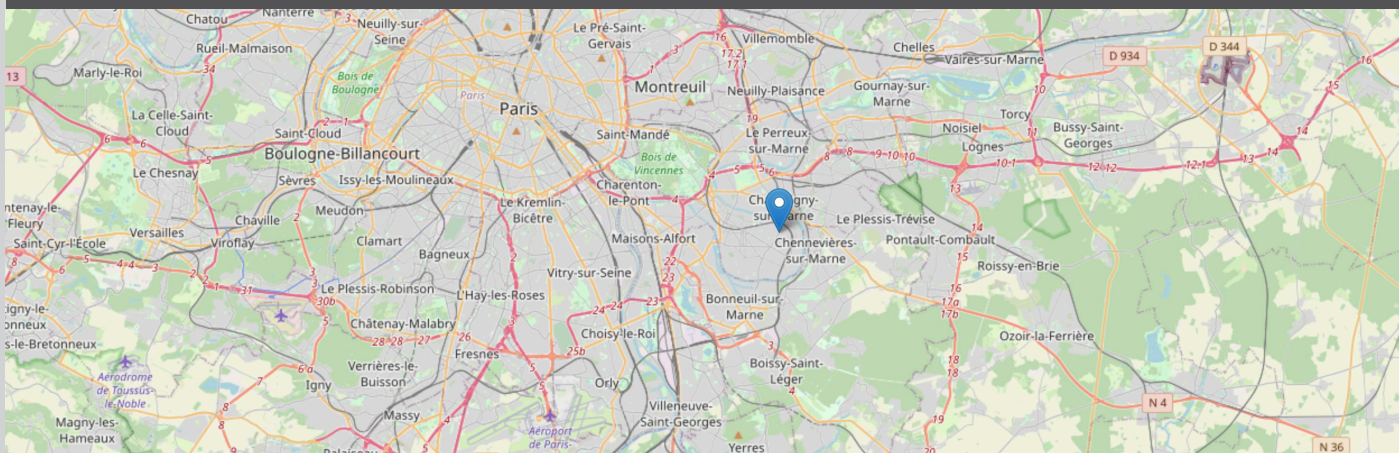
### Enseignement, éducation et culture

|                          |        |
|--------------------------|--------|
| CRÈCHE BABILOU           | 2000 m |
| ÉCOLE DE L'EST           | 10 m   |
| LYCÉE BARTHELOT          | 3000 m |
| COLLÈGE LE PARC TILLEULS | 1000 m |
| UNIVERSITÉ PARIS-EST     | 5200 m |
| CINÉMA 4 DELTA           | 1200 m |
| VILLA MÉDICIS            | 1300 m |
| THÉÂTRE DE SAINT-MAUR    | 1300 m |

### Espace et luminosité

Les appartements de la résidence sont à l'image de son architecture soignée: parement en pierre calcaire de coloris blanc beige, finition adoucie aux étages.

Traversants pour la plupart ou encore exposé plein ouest au calme pour certains, les plans minutieusement travaillés assurent un aménagement aux goûts de chacun. Les belles pièces à vivre sont le centre névralgique de son chez soi.



## Une vie de quartier au coeur de la ville

“Saint-Maur-des-Fossés, bien que sereine et protégée, dispose néanmoins d’une excellente desserte en transports, voiture ou mobilité douce. Quatre stations de la ligne du RER A en direction de Boissy-Saint-Léger desservent Saint-Maur-des-Fossés ainsi que de nombreuses lignes d’autobus. Elle est à proximité du réseau autoroutier d’Île-de-France, avec notamment une desserte facile vers l’aéroport d’Orly, qui sera également accessible en 25 minutes avec la ligne 15 du Grand Paris Express.”



## Commerce et Animation

Notre résidence standing prend place au coeur de la Ville de SAINT DE MAUR , à 800 m du marché CHAMPIGNOL et de la gare de RER A. Le PARC est, avec La Varenne St Hilaire, le quartier le plus recherché en raison de sa qualité de vie, de ses commerces, et de son caractère à la fois huppé et animé. Le PARC, c’est de nombreux commerces, des écoles, un collège, un lycée, des restaurants gastronomiques et des bars aux terrasses conviviales.

## Transport et accès

Notre résidence standing prend place au coeur de la Ville de SAINT DE MAUR, à 800 m du marché CHAMPIGNOL. Véritable village dans la ville, longeant les bords de Marne, La Varenne St Hilaire est desservie par une gare de RER A et de nombreux bus. Il constitue un véritable concentré de charme aux portes de Paris. La gare de RER ainsi que le cœur commerçant de La Varenne sont accessibles, à pied, en moins de 10 mn.

## Jardin Square des Lacs

A quelques mètres du programme, vous trouverez le parc “Square des lacs”. Un espace idéal pour tous les âges et la promenade.



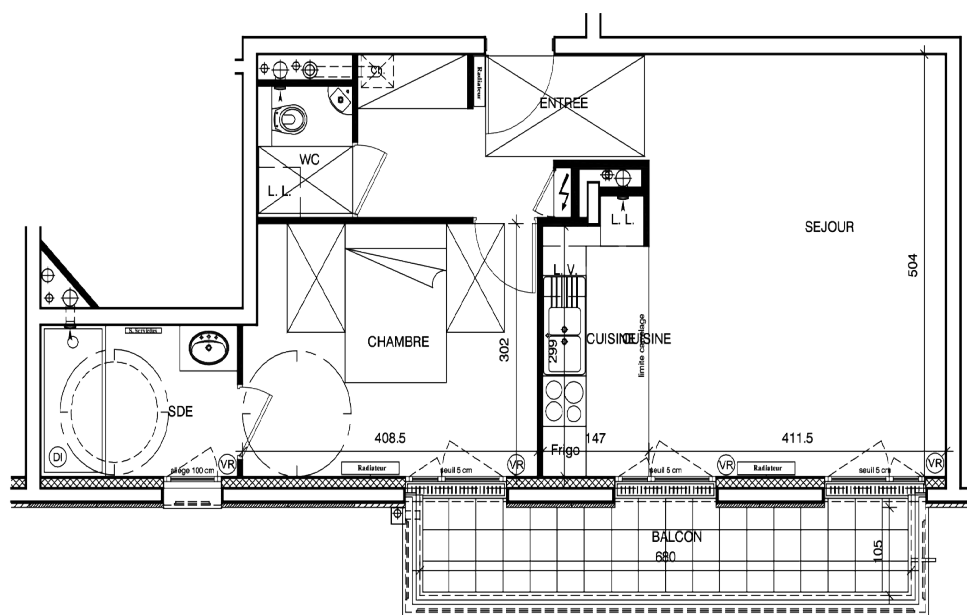
**APPARTEMENT**  
**T1 3D**

# PLANS

3D



2D



EXTÉRIEUR



SALLE DE BAIN





# EN TOUTE ÉLÉGANCE

PHOTOS ET PLANS NON CONTRACTUELS



# AUTRES VUES

SALON



## QUALITÉ DE VIE

PHOTOS ET PLANS NON CONTRACTUELS

CHAMBRE



**APPARTEMENT**  
**T2 3D**

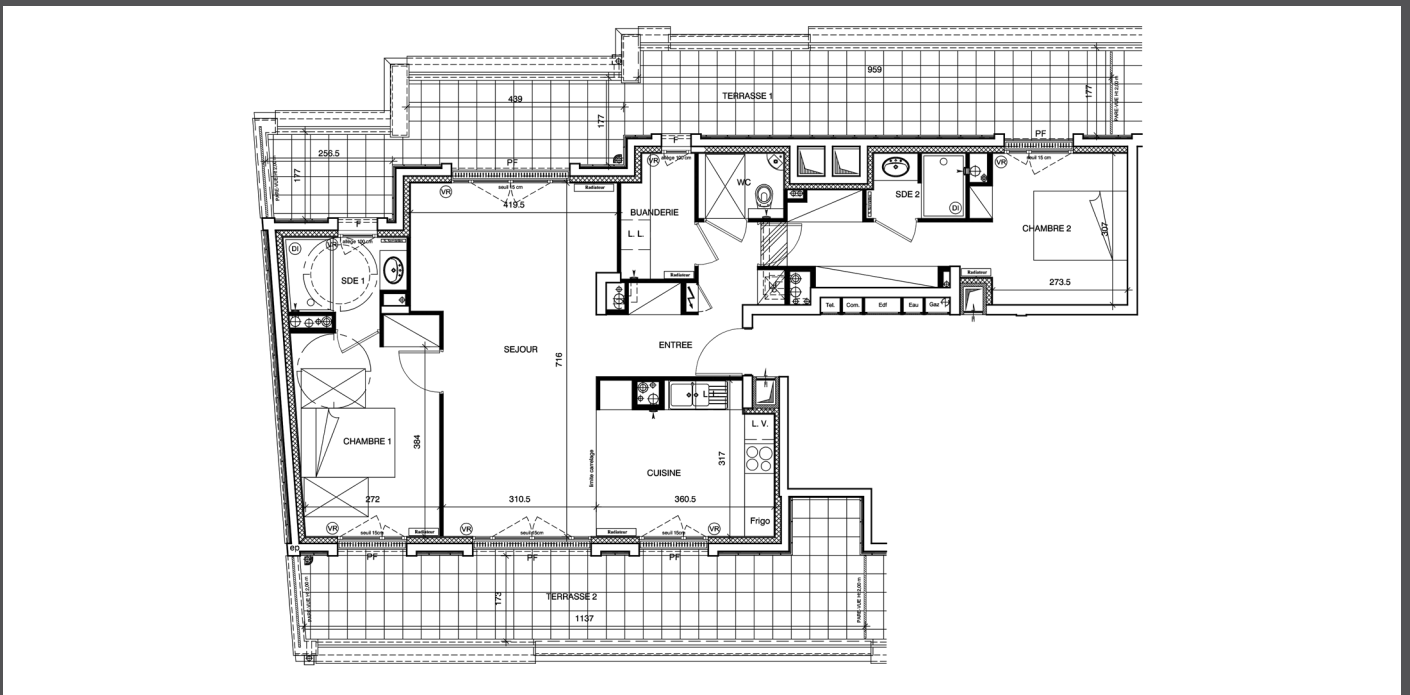


# PLANS

3D



2D



EXTÉRIEUR





# VOTRE NOUVEAU FOYER

PHOTOS ET PLANS NON CONTRACTUELS



# AUTRES VUES

SALLE À MANGER



# INTÉRIEURS PERSONNALISABLES

PHOTOS ET PLANS NON CONTRACTUELS

CHAMBRE



**APPARTEMENT**

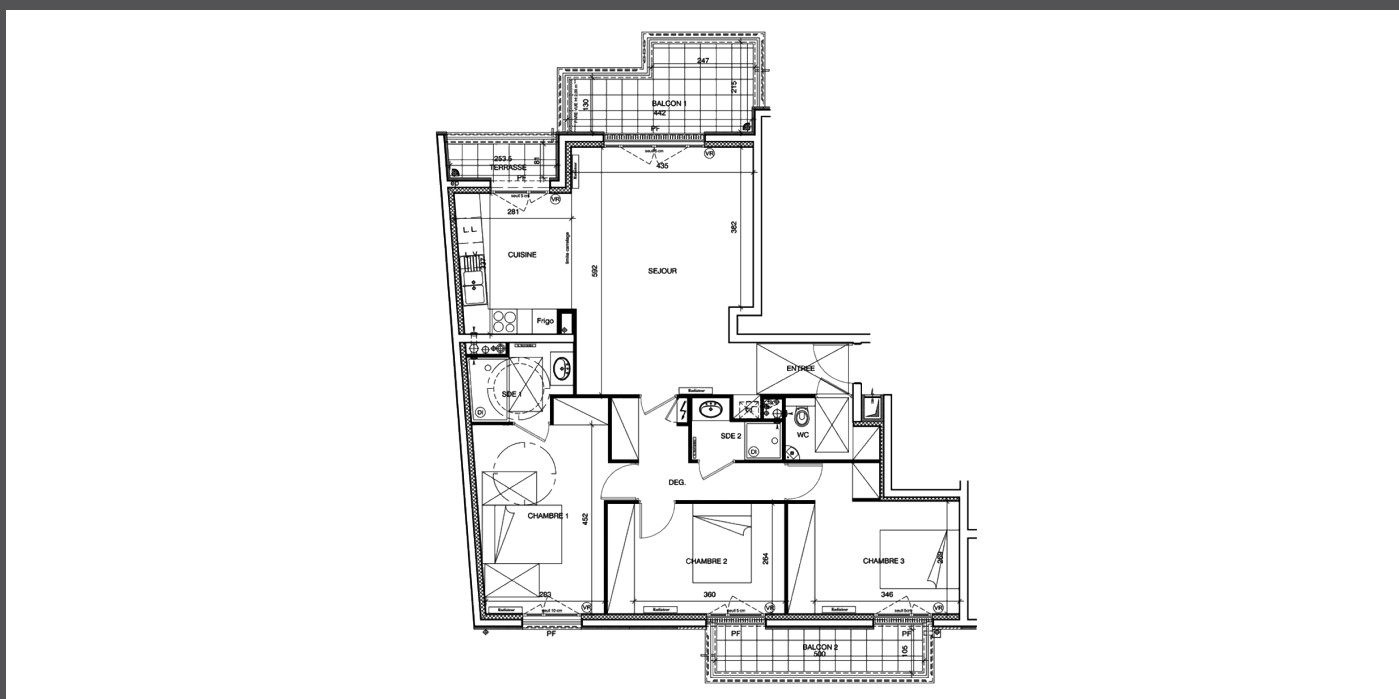
**T3 3D**

# PLANS

3D



2D



EXTÉRIEUR



CHAMBRE





# UN PROGRAMME DE STANDING

PHOTOS ET PLANS NON CONTRACTUELS



IMMOBILIS PROJECT - IMAGINE LE PARC

# AUTRES VUES

CUISINE



## ESPACE ET LUMINOSITÉ

PHOTOS ET PLANS NON CONTRACTUELS

SALLE À MANGER



[contact@immobilisproject.fr](mailto:contact@immobilisproject.fr)

[www.immobilisproject.fr](http://www.immobilisproject.fr)

[www.imagineleparc.fr](http://www.imagineleparc.fr)



PHOTOS ET PLANS NON CONTRACTUELS



IMAGINE  
LE PARC

BY  
IMMOBILIS  
PROJECT.FR

